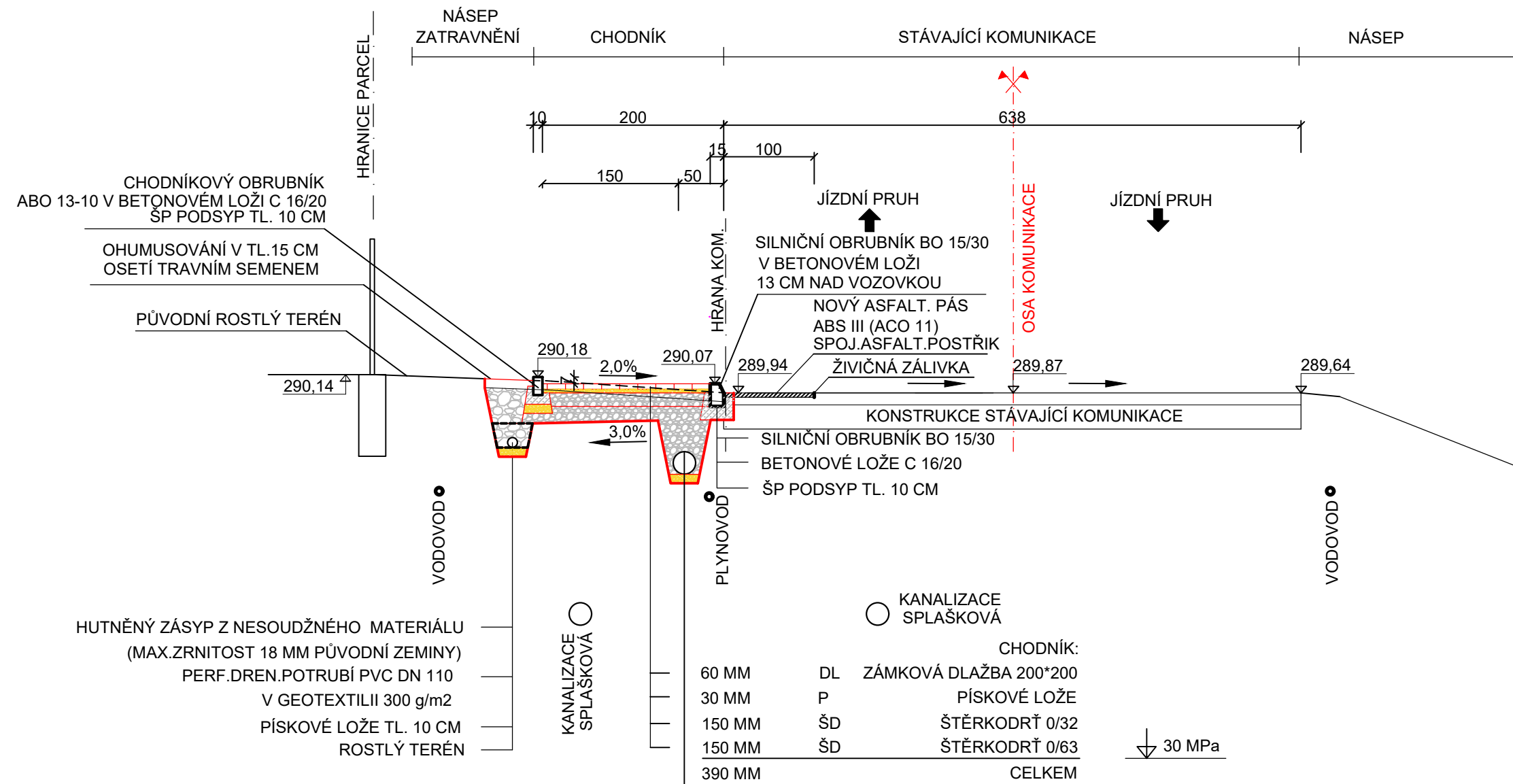


VZOROVÝ PŘÍČNÝ ŘEZ CHODNÍKEM Č. 2

KM 0,420 00



POZNÁMKA:

VÝMĚNNÁ VRSTVA PRO PODLOŽÍ S MODULEM PŘETVÁRNOСТИ < 30 MPa
KAMENIVO NEBO HUTNĚNÁ TŘÍDĚNÁ STRUSKA tř.0-63 mm, tl.300-500 mm
PŘÍPADNĚ VÁPENNÁ STABILIZACE

HUTNĚNÝ ZÁSYP Z NESOUDŽNĚHO MATERIÁLU
(MAX.ZRNITOST 18 MM PŮVODNÍ ZEMINY)
KAN. POTRUBÍ PP DN 250 SN8
PÍSKOVÉ LOŽE TL. 10 CM
ROSTLÝ TERÉN

DOKUMENTACE PRO PROVÁDĚNÍ STAVBY

SOUŘADNICOVÝ SYSTÉM S-JTSK, VÝŠKOVÝ SYSTÉM BALT p.v.

VYPRACOVAL	ZODP.PROJEKTANT	ŠNAPKA SLUŽBY S.R.O. HŘBITOVNÍ 651/8 TĚRLICKO	
ING. IVAN ŠNAPKA	ING. IVAN ŠNAPKA		
KATASTR: RÁJ	PARC.Č. 1533/1 A PŘÍLEHLÉ		
INVESTOR: STATUTÁRNÍ MĚSTO KARVINÁ, FRYŠTÁTSKÁ 72/1, KARVINÁ, 733 24		DATUM	09/2021
STAVBA: VÝSTAVBA CHODNÍKU NA UL. POLSKÉ V KARVINÉ - RÁJI		FORMÁT	A3
		MĚŘITKO	1:50
SO 101 CHODNÍK S ODVODNĚNÍM VZOROVÝ PŘÍČNÝ ŘEZ CHODNÍKEM Č. 2		ČÍSLO VÝKRESU	D.1.06